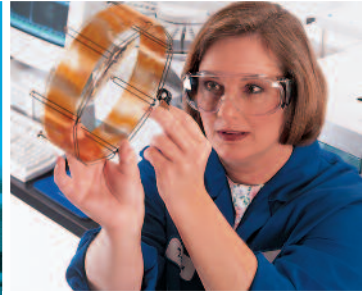
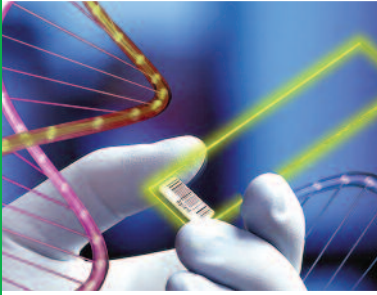




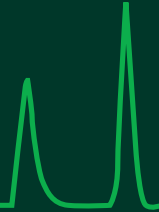
# OMNILAB

OCS - CHROMATOGRAPHIE SERVICE



Ausgabe 1 / 2012

# PEAK



ALLES RUND UM DIE CHROMATOGRAPHIE

**Flexibel. Verlässlich. Persönlich.**

## Alles rund um die Chromatographie

Seit über 75 Jahren ist OMNILAB-LABORZENTRUM GmbH & Co. KG erfolgreich in Forschung, Industrie und Wissenschaft als Laborausrüster tätig. Von der Idee der Gründung 1935 bis heute haben wir uns zu einem Unternehmen mit über 160 Mitarbeitern entwickelt.

Wir agieren global und scheuen uns nicht, Herausforderungen national und international sowie in neuen Märkten anzunehmen.

**KOMPETENZ IM LABOR** - um diesem Leitsatz und innovativen Trends in der Forschung im Bereich Chromatographie weiterhin gerecht zu werden, wurde die Fachabteilung OCS - OMNILAB Chromatographie Service im vergangenen Jahr wissenschaftlich ausgebaut.

Zusätzlich haben wir uns auf zahlreichen Veranstaltungen präsentiert und eigene Chromatographie Workshops sowie Kundenseminare an unterschiedlichen Standorten durchgeführt. Ein Novum stellte die Ausrichtung des Chromatographie Workshops für Studenten im Rahmen der Experimental-Akademie dar. Diese Veranstaltungsreihe ist eine Kooperation zwischen der Universität Bremen sowie den Firmen Bruker Daltonik GmbH und OMNILAB.

### **Flexibel. Verlässlich. Persönlich.**

Mit PEAK - Alles rund um die Chromatographie wurde 2011 ein Medium geschaffen, das zusätzlich zu unserer persönlichen Beratung vor Ort und dem kompetenten Support den Kontakt zu Ihnen als Anwender im Labor weiter ausbaut.

Auch in 2012 haben wir neben der Teilnahme an der ACHEMA und den Labormessen in Braunschweig und Oldenburg wieder einiges für Sie vorbereitet. Gerne lassen wir uns auch von Ihren Wünschen leiten. Sollten Sie Interesse an einer kundenspezifischen Veranstaltung in Ihrem Hause haben, so sprechen Sie uns bitte an.

Mit der 1. Ausgabe 2012

**PEAK**   
ALLES RUND UM DIE CHROMATOGRAPHIE

erhalten Sie einen aktuellen Überblick über unsere Neuheiten, Topseller, Aktionen sowie fachliche Informationen.

## Hier finden Sie unsere Neuheiten, Topseller und Aktionen rund um die Chromatographie!

Jetzt zugreifen - gültig vom 16.01. bis 30.04.2012

|         |    |
|---------|----|
| HPLC    | 3  |
| GC      | 6  |
| Crimper | 10 |



**25 % RABATT**  
auf Pursuit / Pursuit XRs /  
Pursuit XRs Ultra 2.8

## Agilent Säulen für die analytische HPLC

- Setzen bei der Wirkstoffforschung und beim Arzneimittelmetabolismus an.
- Ideal für die Analyse von Bleiverbindungen und biologischen Proben.
- Hohe Leistungsfähigkeit der Säule durch eine einzigartige Kombination hoch entwickelter chemischer Bindungsverfahren und ultra-hochreinem Kieselgel.
- Schnelle Trennung mit hervorragender Auflösung.
- Symmetrische Peaks bei polaren Verbindungen.

Den höchsten Nutzen bietet Pursuit für die Qualitätskontrolle, weil sie sich ideal für die Implementierung einer verlässlichen, problemlosen Analyse von Rohmaterial und zugelassenen Medikamenten eignet. Die strikte Steuerung und Prüfung jedes einzelnen Schrittes im Herstellungsprozess gewährleistet die Reproduzierbarkeit der Säulen.

Mit Pursuit kann sich Ihr Labor auf das Erzielen von Resultaten konzentrieren.



## 1 Agilent Pursuit

- Für LC/MS und Hochdurchsatz-Applikationen.
- Auf Grundlage des Kieselgels mit der höheren 200-Å-Porengröße.
- Durch hohe Ligandendichte um bis zu 40 % schnellere Trennung ohne Kompromisse bei der Auflösung.

## 2 Agilent Pursuit XRs

- Für Hochleistung bei analytischen R&D-, QC- und präparativen Applikationen.
- Kombination aus hoher Ligandendichte und Kieselgel mit extrem hoher Oberfläche mit einer Porengröße von 100 Å.
- Maximale Beladung.
- Herausragende Stabilität.
- Einfache Skalierbarkeit.
- Übertreffende Auflösung.

## 3 Agilent Pursuit XRs Ultra 2.8

- Basiert auf einem optimierten Kieselgel mit 2,8 µm Partikelgröße.
- Durch geringeren Rückdruck hohe Flussraten.
- Gepackt mit neu entwickelter Packprozedur. Hierdurch sehr hohe Geschwindigkeit mit guter Auflösung für jedes Gerät.

| Gebundene Phase                | Porengröße | Oberfläche m <sup>2</sup> / g | ph-Bereich | Mit End-capping | C-Gehalt | Porenvolumen mL / g | Ligandenabdeckung µmol / m <sup>2</sup> |
|--------------------------------|------------|-------------------------------|------------|-----------------|----------|---------------------|---|
| Pursuit C18                    | 200 Å      | 200                           | 1,5 - 10   | Ja              | 12,9 %   | 1,1                 | 3,5                                     |
| Pursuit C8                     | 200 Å      | 200                           | 1,5 - 10   | Ja              | 7,4 %    | 1,1                 | 3,8                                     |
| Pursuit Diphenyl               | 200 Å      | 200                           | 1,5 - 8    | Ja              | 7,3 %    | 1,1                 | 2,8                                     |
| Pursuit PFP                    | 200 Å      | 200                           | 1,5 - 10   | Ja              | 6,3 %    | 1,1                 | 3,4                                     |
| Pursuit PAH                    | 200 Å      | 200                           | 1,5 - 10   | Ja              |          | 1,1                 |   |
| Pursuit XRs C18                | 100 Å      | 440                           | 1,5 - 10   | Ja              | 22 %     | 1,1                 | 2,9                                     |
| Pursuit XRs C8                 | 100 Å      | 440                           | 1,5 - 10   | Ja              | 15 %     | 1,1                 | 3,7                                     |
| Pursuit XRs Diphenyl           | 100 Å      | 440                           | 1,5 - 8    | Ja              | 14,6 %   | 1,1                 | 2,6                                     |
| Pursuit XRs Si                 | 100 Å      | 440                           | 1,5 - 10   | Ja              |          | 1,1                 |   |
| Pursuit XRs Ultra 2.8 C18      | 100 Å      | 440                           | 1,5 - 10   | Ja              | 23,2 %   | 1,1                 | 3,2                                     |
| Pursuit XRs Ultra 2.8 C8       | 100 Å      | 440                           | 1,5 - 10   | Ja              | 15 %     | 1,1                 | 3,7                                     |
| Pursuit XRs Ultra 2.8 Diphenyl | 100 Å      | 440                           | 1,5 - 8    | Ja              | 14,6 %   | 1,1                 | 2,6                                     |

## 4 HAMILTON PRP-X100/110 Ionen-Austauschsäulen

Für die effiziente Analyse von Standard Anionen auch in schweren Matrices. Hamilton PRP-X100 und X110 Ionenaustauschsäulen können für die Trennung aller gängigen anorganischen und organischen Anionen eingesetzt werden. Das optimierte Füllmaterial besteht aus Polystyrol-Divinylbenzol-Partikeln (SDVB), deren Oberfläche mit Trimethylammonium-Austauschgruppen (TMA) funktionalisiert ist. Diese kovalent gebundenen aktiven Zentren ermöglichen eine unübertroffene Lebensdauer der HAMILTON-Säulen, auch unter erschwerten Einsatzbedingungen.

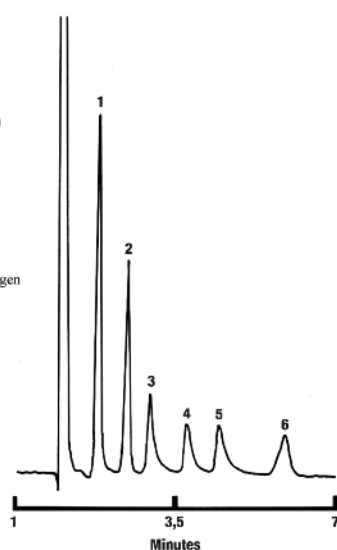
Durch eine optimierte Partikelarchitektur und die hohe Austauschkapazität von ca. 319 µeq / Säule (4,6 x 250 mm) für PRP-X100 bzw. 185 µeq / Säule (4,6 x 250 mm) für PRP-X110 können auch Analysen von Proben in komplexen Matrices ohne aufwendige Probenvorbereitung durchgeführt werden. Unterschiedliche Trenncharakteristika beider Säulentypen eröffnen zudem ein breites Anwendungsspektrum.

- Hochauflösende Trennung von Standardanionen zwischen 10 und 500 ppm (PRP-X100) bzw. 0,020 und 200 ppm (PRP-X110).
- EPA 300.0 kompatibel.
- Carbonat- und Hydroxid-Puffer sowie organische Eluenten (0 bis 100 %).
- Leitfähigkeitsdetektion mit und ohne Suppressor.
- Einsatz auch auf allen gängigen IC- und Standard HPLC-Systemen (möglich z. B. durch indirekte UV-Detektion).
- pH-stabil von 1 bis 13.
- Hohe Lebensdauer, Reinigung auch unter harschen Bedingungen.
- Komplexe Matrices sind unproblematisch.
- Hohe Flexibilität durch verschiedene Längen, Ø und Partikelgrößen.

Six Common Anions  
with Indirect UV Detection  
150 x 4.1 mm PRP-X100 (P/N 79434)

- 1 Fluoride 10 ppm
- 2 Chloride 10 ppm
- 3 Nitrite 10 ppm
- 4 Bromide 10 ppm
- 5 Nitrate 10 ppm
- 6 Sulfate 10 ppm

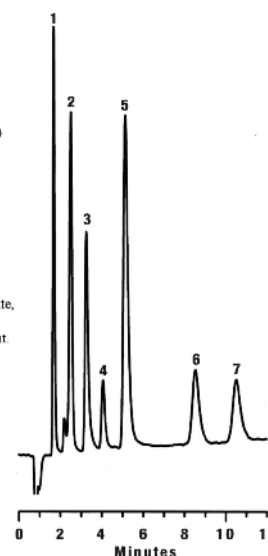
Conditions: 2.0 mM Potassium Hydrogen Phthalate pH 6.0. Isocratic. Ambient.  
Flow: 1.2 mL/min.  
Injection: 100 µL  
Detection: Indirect UV at 280 nm



Separation of Anions at 2 ppm  
150 x 4.1 mm PRP-X110S (P/N 79733)

- 1 Fluoride 2 ppm
- 2 Chloride 2 ppm
- 3 Nitrite 2 ppm
- 4 Bromide 2 ppm
- 5 Nitrate 2 ppm
- 6 Phosphate 2 ppm
- 7 Sulfate 2 ppm

Conditions: 1.7 mM Sodium Bicarbonate, 1.8 mM Sodium Carbonate, 0.1 mM Sodium Thiocyanate. Isocratic. Ambient.  
Flow: 2.0 mL/min.  
Injection: 50 µL  
Detection: Suppressed Conductivity



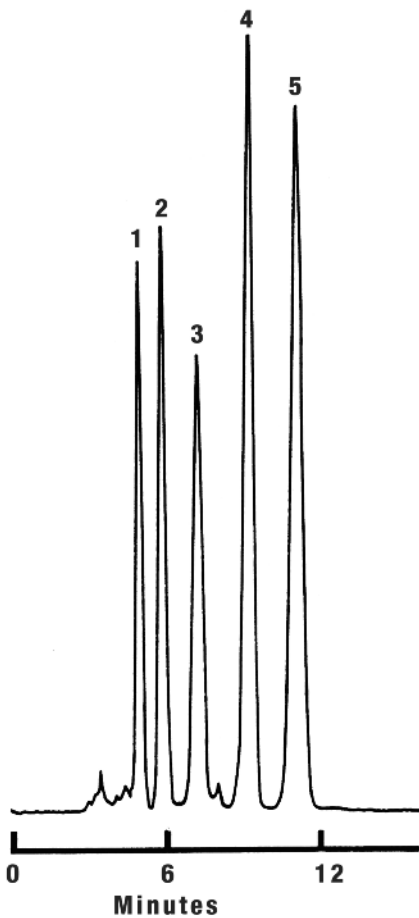
| Typ  | Partikelgröße µm | Gehäuse | Abmessungen mm | VE | Best.-Nr.       | Katalogpreis EUR | Aktion EUR      |
|--|------------------|---------|----------------|----|-----------------|------------------|-----------------|
| PRP-X100   | 5                | PEEK    | 4,6 x 250      | 1  | <b>35179181</b> | 865,90           | <b>732,00</b>   |
| PRP-X100   | 5                | PEEK    | 4,6 x 150      | 1  | <b>35179174</b> | 704,66           | <b>595,00</b>   |
| PRP-X100   | 5                | PEEK    | 2,1 x 150      | 1  | <b>35179852</b> | 660,47           | <b>558,00</b>   |
| PRP-X100   | 5                | Stahl   | 4,1 x 150      | 1  | <b>35179812</b> | 789,15           | <b>667,00</b>   |
| PRP-X100   | 5                | Stahl   | 4,1 x 100      | 1  | <b>35179538</b> | 638,76           | <b>540,00</b>   |
| PRP-X100   | 5                | Stahl   | 4,1 x 50       | 1  | <b>35179810</b> | 638,76           | <b>540,00</b>   |
| PRP-X100   | 5                | Stahl   | 2,1 x 250      | 1  | <b>35179190</b> | 682,18           | <b>576,00</b>   |
| PRP-X100   | 10               | PEEK    | 4,6 x 250      | 1  | <b>35179455</b> | 660,47           | <b>558,00</b>   |
| PRP-X100   | 10               | PEEK    | 4,6 x 150      | 1  | <b>35179354</b> | 612,41           | <b>517,00</b>   |
| PRP-X100   | 10               | Stahl   | 4,1 x 250      | 1  | <b>35179433</b> | 638,76           | <b>540,00</b>   |
| PRP-X100   | 10               | Stahl   | 4,1 x 150      | 1  | <b>35179434</b> | 590,70           | <b>499,00</b>   |
| PRP-X100   | 10               | Stahl   | 4,1 x 100      | 1  | <b>35179439</b> | 547,29           | <b>462,00</b>   |
| PRP-X100   | 10               | Stahl   | 4,1 x 50       | 1  | <b>35179365</b> | 499,23           | <b>422,00</b>   |
| PRP-X100   | 10               | Stahl   | 2,1 x 250      | 1  | <b>35179346</b> | 590,70           | <b>499,00</b>   |
| PRP-X100   | 10               | Stahl   | 2,1 x 150      | 1  | <b>35179421</b> | 547,29           | <b>462,00</b>   |
| PRP-X100 PREP  | 12 bis 20        | Stahl   | 21,5 x 250     | 1  | <b>35179353</b> | 4.548,10         | <b>3.843,00</b> |
| PRP-X110   | 7                | PEEK    | 4,6 x 150      | 1  | <b>35179738</b> | 700,01           | <b>592,00</b>   |
| PRP-X110   | 7                | Stahl   | 4,1 x 150      | 1  | <b>35179732</b> | 673,65           | <b>569,00</b>   |
| PRP-X110   | 7                | Stahl   | 4,1 x 250      | 1  | <b>35179734</b> | 721,71           | <b>610,00</b>   |
| PRP-X110S* EPA 300.0                                     | 7                | PEEK    | 4,6 x 250      | 1  | <b>35179741</b> | 748,07           | <b>632,00</b>   |
| PRP-X110S* EPA 300.0                                     | 7                | Stahl   | 4,1 x 250      | 1  | <b>35179735</b> | 721,71           | <b>610,00</b>   |
| PRP-X110S* EPA 300.0                                     | 7                | Stahl   | 4,1 x 150      | 1  | <b>35179733</b> | 673,65           | <b>569,00</b>   |
| PRP-X110S* EPA 300.0                                     | 7                | PEEK    | 2,1 x 100      | 1  | <b>35179743</b> | 577,52           | <b>488,00</b>   |
| Vorsäulenhalter  | -                | PEEK    | 3,0 x 8,0      | 1  | <b>35179477</b> | 183,69           | <b>155,00</b>   |
| Vorsäulenhalter  | -                | Stahl   | 2,3 x 20       | 1  | <b>35132908</b> | 121,71           | <b>103,00</b>   |
| PRP-X100 Vorsäulen, Starter Kit (1 Halter, 2 Säulen)     | 10               | PEEK    | 3,0 x 8,0      | 1  | <b>35179383</b> | 267,44           | <b>226,00</b>   |
| PRP-X100 Vorsäulen, 5er Pack                             | 10               | PEEK    | 3,0 x 8,0      | 1  | <b>35179385</b> | 297,68           | <b>252,00</b>   |
| PRP-X100 Vorsäulen, Starter Kit (1 Halter, 2 Säulen)     | 10               | Stahl   | 2,3 x 20       | 1  | <b>35179448</b> | 219,38           | <b>185,00</b>   |
| PRP-X100 Vorsäulen, 5er Pack                             | 10               | Stahl   | 2,3 x 20       | 1  | <b>35179446</b> | 241,09           | <b>204,00</b>   |
| PRP-X100 PREP Vorsäulen, Starter Kit (1 Halter, 1 Säule) | 12 bis 20        | Stahl   | 2,3 x 20       | 1  | <b>35179125</b> | 341,09           | <b>288,00</b>   |
| PRP-X100 PREP Vorsäulen, 2er Pack                        | 12 bis 20        | Stahl   | 2,3 x 20       | 1  | <b>35179126</b> | 249,61           | <b>211,00</b>   |
| PRP-X110 Vorsäulen, Starter Kit (1 Halter, 2 Säulen)     | 12 bis 20        | PEEK    | 3,0 x 8,0      | 1  | <b>35179727</b> | 284,50           | <b>240,00</b>   |
| PRP-X110 Vorsäulen, 5er Pack                             | 12 bis 20        | PEEK    | 3,0 x 8,0      | 1  | <b>35179729</b> | 315,51           | <b>267,00</b>   |
| PRP-X110 Vorsäulen, Starter Kit (1 Halter, 2 Säulen)     | 12 bis 20        | Stahl   | 2,3 x 20       | 1  | <b>35179726</b> | 232,56           | <b>197,00</b>   |
| PRP-X110 Vorsäulen, 5er Pack                             | 12 bis 20        | Stahl   | 2,3 x 20       | 1  | <b>35179728</b> | 254,27           | <b>215,00</b>   |

Weitere Größen auf Anfrage.

\* Vorequilibriert in Carbonat Puffer.

## 5 HAMILTON IC-Säulen für die schnelle und empfindliche Kohlenhydratanalyse

Kohlenhydrate können sowohl durch Anionen- als auch durch Kationenaustauschmechanismen getrennt werden. Für beide Methoden bietet HAMILTON optimierte Säulen an. Das dabei verwendete Füllmaterial wurde speziell für die einzelnen Applikationen entwickelt und ermöglicht eine lange Lebensdauer bei hoher Trenneffizienz. Hierdurch können selbst eng verwandte Kohlenhydrate noch separiert werden. Neben verschiedensten Zuckermolekülen ist auch die Analyse von Alkoholen bzw. organischen Säuren möglich.



### RCX Serie - Anionenaustausch

- TMA-funktionalisierte PSDVB Partikel mit 100 Å Poren-Ø.
- NaOH als mobile Phase (pH 1 bis 13).
- Gradienten- und isokratische Elution.
- Leitfähigkeits-, gepulste amperometrische Detektion und RI sind möglich.

Hohe und niedrige Austauschkapazität für unterschiedliche Trennprobleme:

- RCX-10 - 700 µeq / Säule (4,6 x 250 mm).
- Mono- und Disaccharide, Zuckeralkohole.
- Speziell optimiert für Oligosaccharidtrennung bis zu DP 8.
- RCX-30 - 2000 µeq / Säule (4,6 x 250 mm).
- Mono- und Disaccharide, Glykole, Glucosamine.
- Speziell optimiert für die Trennung sehr komplexer oder eng verwandter Kohlenhydrate.

### Chewing Gum

305 x 7.8 mm HC-75 Calcium Form (P/N 79436)

- 1 Sucrose
- 2 Glucose
- 3 Fructose
- 4 Mannitol
- 5 Sorbitol

### HC-75 - Kationenaustausch und Größenausschluss

- Soft-Gel Säulen mit porösen SDVB Füllpartikeln funktionalisiert mit Sulfonat-Ausstauschgruppen.
- Wasser als mobile Phase, 0 bis 40 % ACN.
- Mechanismus trennt nach Ladung und Größe - auch sehr verwandte Analyten sind auftrennbar.
- UV- und RI-Detektion.
- Austauschkapazität - 1200 µeq / Säule (4,1 x 250 mm).

Gegenionen bestimmen Stärke der Auftrennung - optimierte Säulen für verschiedene Analyten:

- HC-75 - 7,5 % vernetztes Gel.
- Ca<sup>2+</sup>-Form - Mono- und Disaccharide.
- Pb<sup>2+</sup>-Form - Zuckeralkohole (USP L 34).
- H<sup>+</sup>-Form - organische Säuren (USP L 17).

Conditions: Deionized Water. Isocratic. 90°C.

Flow: 1.2 mL/min.

Injection: 20 µL

Detection: Refractive Index



| Typ  | Partikelgröße µm | Gehäuse | Abmessungen mm | VE | Best.-Nr. | Katalogpreis EUR | Aktion EUR |
|--|------------------|---------|----------------|----|-----------|------------------|------------|
| RCX-10   | 7                | PEEK    | 4,6 x 250      | 1  | 35179388  | 918,61           | 776,00     |
| RCX-10   | 7                | Stahl   | 4,1 x 250      | 1  | 35179440  | 892,26           | 754,00     |
| RCX-30   | 7                | PEEK    | 4,6 x 250      | 1  | 35179877  | 918,61           | 776,00     |
| RCX-30   | 7                | PEEK    | 4,6 x 150      | 1  | 35179370  | 865,90           | 732,00     |
| HC-75 Ca <sup>2+</sup>                             | 9                | Stahl   | 7,8 x 305      | 1  | 35179436  | 1.155,05         | 976,00     |
| HC-75 Ca <sup>2+</sup>                             | 9                | Stahl   | 4,1 x 250      | 1  | 35179431  | 865,90           | 732,00     |
| HC-75 Pb <sup>2+</sup>                             | 9                | Stahl   | 7,8 x 305      | 1  | 35179438  | 1.155,05         | 976,00     |
| HC-75 Pb <sup>2+</sup>                             | 9                | Stahl   | 7,8 x 100      | 1  | 35179240  | 1.303,11         | 1.101,00   |
| HC-75 H <sup>+</sup>                               | 9                | Stahl   | 7,8 x 305      | 1  | 35179544  | 1.155,05         | 976,00     |
| HC-75 H <sup>+</sup>                               | 9                | Stahl   | 7,8 x 100      | 1  | 35179547  | 865,90           | 732,00     |
| HC-75 H <sup>+</sup>                               | 9                | Stahl   | 4,1 x 250      | 1  | 35179476  | 865,90           | 732,00     |
| Vorsäulenhalter                                    | -                | PEEK    | 3,0 x 8,0      | 1  | 35179477  | 183,69           | 155,00     |
| Vorsäulenhalter                                    | -                | Stahl   | 2,3 x 20       | 1  | 35132908  | 121,71           | 103,00     |
| RCX-10 Vorsäulen, Starter Kit (1 Halter, 2 Säulen) | 12 bis 20        | PEEK    | 3,0 x 8,0      | 1  | 35179378  | 310,86           | 263,00     |
| RCX-10 Vorsäulen, 5er Pack                         | 12 bis 20        | PEEK    | 3,0 x 8,0      | 1  | 35179379  | 341,09           | 288,00     |
| RCX-30 Vorsäulen, Starter Kit (1 Halter, 2 Säulen) | 12 bis 20        | PEEK    | 3,0 x 8,0      | 1  | 35179371  | 310,86           | 263,00     |
| RCX-30 Vorsäulen, 5er Pack                         | 12 bis 20        | PEEK    | 3,0 x 8,0      | 1  | 35179372  | 341,09           | 288,00     |
| HC-75 Vorsäulen, Starter Kit (1 Halter, 1 Säule)   | 12 bis 20        | Stahl   | 2,3 x 20       | 1  | 35179133  | 363,57           | 307,00     |
| HC-75 Vorsäulen, 2er Pack                          | 12 bis 20        | Stahl   | 2,3 x 20       | 1  | 35179134  | 267,44           | 226,00     |

Weitere Größen auf Anfrage.

Agilent

## Ein Ultra Inerter Probenweg - die Voraussetzung für die Spurenanalyse und die Analyse chemisch aktiver Substanzklassen in der Gaschromatographie

Für einen ultra inerten Probenweg in der GC/GC-MS-Analyse muss eine Kombination aus zertifizierten Probenfläschchen, ultra inerter Insert-Liner und ultra inerten GC-Säulen bis hin zum Detektor realisiert werden. Eine Unterbrechung des „inerten Probeweges“ führt zu geringerer Empfindlichkeit und Reproduzierbarkeit der Analysen kleinster Konzentrationen und/oder chemisch sehr aktiver Substanzklassen.

### Ultra inerte Liner

Die Agilent ultra inerten Liner sind einzeln verpackt und bereits mit einem vorbehandelten (Plasma) O-Ring versehen. Dies und der einfache, berührungsfreie Installationsprozess minimieren das Kontaminationsrisiko beim Einbau der Liner.

Pestizide wie Endrin oder DDT sind bekannt für ihre Tendenz in Linern zu zerfallen und damit Peaks der Zerfallsprodukte zu generieren. Mit dem Einsatz von ultra inerten Linern wird der Zerfall der Probemoleküle minimiert und die Frequenz, mit der der Liner ersetzt werden muss, signifikant reduziert (Agilent Applikationsnote: 5990-7380 und weitere).

### Ultra inerte GC-Säulen

Für Hochleistungssäulen in der Gaschromatographie (GC) müssen zwei Kriterien Gültigkeit haben, zum einen minimiertes Säulenbluten und zum zweiten ultra hohe Inertheit der Phasenoberflächen.

Minimiertes Säulenbluten senkt das Rauschen, während höchste Inertheit die Signalthöhe verstärkt, was insgesamt zu einem höheren Signal-

zu-Rausch Verhältnis für die Spurenanalytik und zu deutlich besseren, optimierten Tailingfaktoren für die Analytik hochaktiver Substanzen, unabhängig von ihrer Konzentration, führt.

Die relativ polaren und reaktiven Opiat-Derivate Trimethylsilyl-Derivate von Oxymorphon und Oxycodon lassen sich auf einer für Drogenanalytik üblicherweise eingesetzten J&W DB-5ms UI Säule chromatographisch nicht auftrennen; außerdem überlappen Ihre Ionenprofile teilweise, so dass in diesem Fall die Selektivität eines GC-MS Detektors nicht vollständig genutzt werden kann. Eine chromatographische Trennung der Derivate mit symmetrischen Peaks hoher Intensität auf der mittel polaren J&W DB-35ms UI ist deshalb von großem Vorteil, sowohl für die Identifikation als auch für die reproduzierbare Quantifizierung (Agilent Applikationsnote: 5990-6577EN).

Für die Analyse unterschiedlicher Analyte wie z. B. Pestizide (Agilent Applikationsnote: 5990-6595EN), PAKs (Agilent Applikationsnote: 5989-9181EN), Brandschutzmittel (Agilent Applikationsnote: 5989-9571EN), Aromastoffe (Agilent Applikationsnote: 5990-3700EN) und viele andere mehr steht ein Portfolio von ultra inerten Kapillarsäulen unterschiedlicher Selektivität wie DB/HP-1ms UI, DB/HP-5ms UI und DB-35ms UI in verschiedenen Dimensionen zur Verfügung.

Dr. Ulrike Jegle, Agilent Technologies, 2011



## 6 Agilent Ultra Inert Liner

Agilent Ultra Inert Liner passen perfekt zu den Agilent J&W Ultra Inert GC-Säulen. Sie bieten eine reproduzierbare Inertheit von Liner zu Liner, über eine Probensequenz hinweg und für eine Auswahl verschiedener Analyten.

Sie wurden mit Hilfe einer besonderen Testreihe entwickelt, hergestellt und zertifiziert, um eine hohe Charge zu Charge Reproduzierbarkeit zu ermöglichen.

Die Ultra Inert Liner werden in der exklusiven Kontakt vermeidenden Verpackung von Agilent geliefert, mit einem bereits installierten, vorge reinigten, konditionierten und nicht klebenden

plasmabehandelten O-Ring. Die berührungsfreie Verpackung erleichtert das Entfernen des alten Liners und die Installation des neuen, sauberen, vorkonditionierten Liners, ohne das Risiko einer Kontamination und Berührung.

- Ausgezeichnete Reproduzierbarkeit der Liner von Charge zu Charge.
- Geringes bis kein Bluten oder Hintergrundrauschen.
- Beste Abdeckung, was die Verwendung von Glaswolle sogar mit hochgradig aktiven Verbindungen erlaubt.

| Typ                     | Beschreibung                        | Volumen<br>µl | Innen-Ø<br>mm | VE | Best.-Nr.          | Katalogpreis<br>EUR | Aktion<br>EUR |
|-------------------------|-------------------------------------|---------------|---------------|----|--------------------|---------------------|---------------|
| Split-Einlass-Liner     | mit Glaswolle, gerade               | 990           | 4             | 1  | <b>31051902294</b> | 44,00               | <b>33,00</b>  |
| Split-Einlass-Liner     | mit Glaswolle, gerade               | 990           | 4             | 5  | <b>31051903164</b> | 122,00              | <b>91,00</b>  |
| Split-Einlass-Liner     | mit Glaswolle, gerade               | 990           | 4             | 25 | <b>31051903168</b> | 532,00              | <b>398,00</b> |
| Splitlos-Einlass-Liner  | einseitig konisch                   | 900           | 4             | 1  | <b>31051902292</b> | 36,00               | <b>27,00</b>  |
| Splitlos-Einlass-Liner  | einseitig konisch                   | 900           | 4             | 5  | <b>31051903162</b> | 116,00              | <b>87,00</b>  |
| Splitlos-Einlass-Liner  | einseitig konisch                   | 900           | 4             | 25 | <b>31051903166</b> | 508,00              | <b>380,00</b> |
| Splitlos-Einlass-Liner  | mit Glaswolle, einseitig konisch    | 900           | 4             | 1  | <b>31051902293</b> | 50,00               | <b>37,00</b>  |
| Splitlos-Einlass-Liner  | mit Glaswolle, einseitig konisch    | 900           | 4             | 5  | <b>31051903163</b> | 142,00              | <b>106,00</b> |
| Splitlos-Einlass-Liner  | mit Glaswolle, einseitig konisch    | 900           | 4             | 25 | <b>31051903167</b> | 558,00              | <b>417,00</b> |
| Universal-Einlass-Liner | mit Glaswolle, geringer Druckabfall | 870           | 4             | 1  | <b>31051902295</b> | 50,00               | <b>37,00</b>  |
| Universal-Einlass-Liner | mit Glaswolle, geringer Druckabfall | 870           | 4             | 5  | <b>31051903165</b> | 168,00              | <b>126,00</b> |
| Universal-Einlass-Liner | mit Glaswolle, geringer Druckabfall | 870           | 4             | 25 | <b>31051903169</b> | 685,00              | <b>512,00</b> |

## 7 Agilent J & W Ultra Inert-Kapillarsäulen

Für die Spurenanalyse und die Analyse chemisch aktiver Substanzklassen in der Gaschromatographie.

- Einzeln mit einer einzigartigen, anspruchsvollen Testprobenmischung getestet.
- Gleichbleibende Säuleninertheit.
- Außergewöhnlich geringes Säulenbluten.
- Scharfe Peakformen für schwierige aktive Analyten.
- Herausragendes Signal- / Rausch-Verhältnis.
- Min. Substanzadsorption oder -zersetzung.
- Verwendung von Säulen mit einem Innen-Ø von 0,18 mm für einen höheren Probendurchsatz.
- Korb 7".



ab €  
**275,-**

| Typ                 | Innen-Ø<br>mm | Länge<br>m | Filmdicke<br>µm | Temperaturbereich<br>°C | VE | Best.-Nr.             | Katalogpreis<br>EUR | Aktion<br>EUR |
|---------------------|---------------|------------|-----------------|-------------------------|----|-----------------------|---------------------|---------------|
| DB-1ms Ultra Inert  | 0,18          | 20         | 0,18            | - 60 bis + 325 / 350    | 1  | <b>3201210122UI</b>   | 524,00              | <b>392,00</b> |
| DB-1ms Ultra Inert  | 0,25          | 15         | 0,25            | - 60 bis + 325 / 350    | 1  | <b>3201220112UI</b>   | 375,00              | <b>281,00</b> |
| DB-1ms Ultra Inert  | 0,25          | 30         | 0,25            | - 60 bis + 325 / 350    | 1  | <b>3201220132UI</b>   | 614,00              | <b>459,00</b> |
| HP-1ms Ultra Inert  | 0,18          | 20         | 0,18            | - 60 bis + 325 / 350    | 1  | <b>31019091S677UI</b> | 524,00              | <b>392,00</b> |
| HP-1ms Ultra Inert  | 0,25          | 15         | 0,25            | - 60 bis + 325 / 350    | 1  | <b>31019091S931UI</b> | 375,00              | <b>281,00</b> |
| HP-1ms Ultra Inert  | 0,25          | 30         | 1,00            | - 60 bis + 325 / 350    | 1  | <b>31019091S733UI</b> | 618,00              | <b>463,00</b> |
| DB-35ms Ultra Inert | 0,18          | 20         | 0,18            | + 50 bis + 340 / 360    | 1  | <b>3201213822UI</b>   | 516,00              | <b>386,00</b> |
| DB-35ms Ultra Inert | 0,25          | 15         | 0,25            | + 50 bis + 340 / 360    | 1  | <b>3201223812UI</b>   | 367,00              | <b>275,00</b> |
| DB-35ms Ultra Inert | 0,25          | 30         | 0,25            | + 50 bis + 340 / 360    | 1  | <b>3201223832UI</b>   | 602,00              | <b>450,00</b> |
| DB-5ms Ultra Inert  | 0,18          | 20         | 0,18            | - 60 bis + 325 / 350    | 1  | <b>3201215522UI</b>   | 521,00              | <b>390,00</b> |
| DB-5ms Ultra Inert  | 0,25          | 15         | 0,25            | - 60 bis + 325 / 350    | 1  | <b>3201225512UI</b>   | 373,00              | <b>279,00</b> |
| DB-5ms Ultra Inert  | 0,25          | 30         | 0,25            | - 60 bis + 325 / 350    | 1  | <b>3201225532UI</b>   | 610,00              | <b>456,00</b> |
| HP-5ms Ultra Inert  | 0,18          | 20         | 0,18            | - 60 bis + 325 / 350    | 1  | <b>31019091S577UI</b> | 521,00              | <b>390,00</b> |
| HP-5ms Ultra Inert  | 0,25          | 15         | 0,25            | - 60 bis + 325 / 350    | 1  | <b>31019091S431UI</b> | 373,00              | <b>279,00</b> |
| HP-5ms Ultra Inert  | 0,25          | 30         | 0,25            | - 60 bis + 325 / 350    | 1  | <b>31019091S433UI</b> | 610,00              | <b>456,00</b> |
| HP-5ms Ultra Inert  | 0,32          | 30         | 1,00            | - 60 bis + 325 / 350    | 1  | <b>31019091S213UI</b> | 657,00              | <b>491,00</b> |

Weitere Säulenabmessungen auf Anfrage.



OMNILAB e-Commerce-Lösungen:  
**Maßgeschneidert!**

Rufen Sie uns an - wir beraten Sie gern.  
Telefon 04 21 / 1 75 99-313 • ods@omnilab.de

## Agilent Polysiloxan-Polymer-Säulen

Polysiloxane sind die gebräuchlichsten stationären Phasen. Sie sind in großer Bandbreite verfügbar, stabil, robust und vielseitig. Standard-Polysiloxane sind durch die Wiederholung des Siloxan-Gerüstes gekennzeichnet. Jedes Silikonatom enthält zwei funktionelle Gruppen. Art und Anzahl dieser Gruppen unterscheiden die einzelnen stationären Phasen und ihre Eigenschaften voneinander.

Nach dem Zusammenschluss von Agilent und J&W Scientific kam es zu Produktbereinigungen. In den Fällen, in denen bei ähnlichen Säulen mit der gleichen Art von Polymer Herstellung und Qualitätssicherung genau gleich waren, blieb die DB-Version im Angebot. Sofern Unterschiede bei der Herstellung oder Qualitätssicherung von HP- und DB-Säulen bestand, blieben beide Modelle im Produktportfolio, wie z.B. im Fall von DB-5 und HP-5. Jede dieser Säulen ist ein hochwertiges Produkt, das strengen Qualitätsprüfungen unterzogen wird. Trotzdem kommt es zu geringfügigen Unterschieden. Um allen Anwendern gerecht zu werden, die für die HP- oder die DB-Säulen Methoden entwickelt haben, blieben beide Versionen im Lieferprogramm.



## 8 Agilent DB-5

- (5 %-Phenyl)-methylpolysiloxan.
- Unpolar.
- Ausgezeichnete Säule für allgemeine Anwendungen.

- Weiter Applikationsbereich.
- Geringes Bluten.
- Hohe Temperaturgrenze.
- Gebunden und quervernetzt.

- Mit Lösungsmittel spülbar.
- Gleichwertig mit USP Phase G27.
- Temperaturbereich: - 60 bis + 300 / 320 °C.
- Korb 7".

| Innen-Ø<br>mm | Länge<br>m | Filmdicke<br>µm | VE | Best.-Nr.  | Katalogpreis<br>EUR | Aktion<br>EUR |
|---------------|------------|-----------------|----|------------|---------------------|---------------|
| 0,53          | 30         | 1,50            | 1  | 3201255032 | 596,00              | 446,00        |

Weitere Säulenabmessungen auf Anfrage.

## 9 Agilent HP-5

- (5 %-Phenyl)-methylpolysiloxan.
- Unpolar.
- Ausgezeichnete Säule für allgemeine Anwendungen.

- Weiter Applikationsbereich.
- Hohe Temperaturgrenze.
- Gebunden und quervernetzt.
- Mit Lösungsmittel spülbar.

- Gleichwertig mit USP Phase G27.
- Temperaturbereich: - 60 bis + 325/350 °C.
- Korb 7".

| Innen-Ø<br>mm | Länge<br>m | Filmdicke<br>µm | VE | Best.-Nr.    | Katalogpreis<br>EUR | Aktion<br>EUR |
|---------------|------------|-----------------|----|--------------|---------------------|---------------|
| 0,18          | 20         | 0,18            | 1  | 31019091J577 | 430,00              | 322,00        |
| 0,32          | 30         | 0,25            | 1  | 31019091J413 | 529,00              | 396,00        |
| 0,25          | 30         | 0,25            | 1  | 31019091J433 | 490,00              | 367,00        |

Weitere Säulenabmessungen auf Anfrage.

## 10 Agilent DB-1701

- (14 %-Cyanopropyl-phenyl)-methylpolysiloxan.
- Niedrige / mittlere Polarität.

- Gebunden und quervernetzt.
- Identischer Ersatz für HP-1301 und HP-1701.

- Mit Lösungsmittel spülbar.
- Korb 7".

| Innen-Ø<br>mm | Länge<br>m | Filmdicke<br>µm | Temperaturbereich<br>°C | VE | Best.-Nr.  | Katalogpreis<br>EUR | Aktion<br>EUR |
|---------------|------------|-----------------|-------------------------|----|------------|---------------------|---------------|
| 0,25          | 30         | 0,25            | - 20 bis + 280 / 300    | 1  | 3201220732 | 516,00              | 386,00        |
| 0,53          | 15         | 1,00            | - 20 bis + 260 / 280    | 1  | 3201250712 | 338,00              | 253,00        |

Weitere Säulenabmessungen auf Anfrage.

## Agilent GC/MS-Säulen mit geringem Säulenbluten

Immer mehr Analysen werden im Spurenbereich sowie unter hohen Temperaturen durchgeführt, die zunehmend geringer blutende Säulen erfordern. Aufgrund dieser wachsenden Nachfrage hat Agilent weitere "MS"-Säulen entwickelt, die speziell für die Chromatographie bei immer vielfältigeren Proben im Spurenbereich vorgesehen sind und selbst bei höheren Temperaturen nur ein geringes Säulenbluten aufweisen.



## 11 Agilent DB-5ms

- Phenyl-Arylen-Polymer äquivalent zu (5 %-Phenyl)-methylpolysiloxan.
- Unpolar.
- Sehr geringes Bluten, ideal für GC/MS.
- Ausgezeichnete Inertheit, geeignet zur Analyse aktiver Verbindungen.
- Verbessertes Signal- / Rausch-Verhältnis ergibt höhere Empfindlichkeit und qualitativ hochwertigere Massenspektren.
- Gebunden und quervernetzt.
- Mit Lösungsmittel spülbar.
- MSD-Test-Zertifikat verfügbar.
- Nahezu gleiche Selektivität wie die USP Phase G27.
- Gleichwertiger Ersatz für HP-5TA.
- Temperaturbereich: - 60 bis + 325 / 350 °C.
- Korb 7".

| Innen-Ø<br>mm | Länge<br>m | Filmdicke<br>µm | VE | Best.-Nr.         | Katalogpreis<br>EUR | Aktion<br>EUR |
|---------------|------------|-----------------|----|-------------------|---------------------|---------------|
| 0,18          | 20         | 0,18            | 1  | <b>3201215522</b> | 488,00              | <b>365,00</b> |
| 0,20          | 25         | 0,33            | 1  | <b>3201285522</b> | 474,00              | <b>355,00</b> |
| 0,25          | 15         | 0,10            | 1  | <b>3201225511</b> | 349,00              | <b>261,00</b> |
| 0,25          | 30         | 0,25            | 1  | <b>3201225532</b> | 572,00              | <b>428,00</b> |
| 0,25          | 60         | 0,10            | 1  | <b>3201225561</b> | 974,00              | <b>729,00</b> |
| 0,25          | 60         | 0,25            | 1  | <b>3201225562</b> | 974,00              | <b>729,00</b> |

Weitere Säulenabmessungen auf Anfrage.

## 12 Agilent HP-5ms

- (5 %-Phenyl)-methylpolysiloxan.
- Selektivität identisch mit HP-5.
- Unpolar.
- Sehr geringes Bluten, ideal für GC/MS.
- Exzellente Inertheit für aktive Substanzen einschließlich saurer und basischer Verbindungen.
- Verbessertes Signal- / Rausch-Verhältnis ergibt höhere Empfindlichkeit und qualitativ hochwertigere Massenspektren.
- Gebunden und quervernetzt.
- Mit Lösungsmittel spülbar.
- Gleichwertig mit USP Phase G27.
- Temperaturbereich: - 60 bis + 325 / 350 °C.
- Korb 7".

| Innen-Ø<br>mm | Länge<br>m | Filmdicke<br>µm | VE | Best.-Nr.           | Katalogpreis<br>EUR | Aktion<br>EUR |
|---------------|------------|-----------------|----|---------------------|---------------------|---------------|
| 0,18          | 20         | 0,18            | 1  | <b>31019091S577</b> | 492,00              | <b>368,00</b> |
| 0,25          | 15         | 0,25            | 1  | <b>31019091S431</b> | 344,00              | <b>257,00</b> |
| 0,25          | 30         | 0,25            | 1  | <b>31019091S433</b> | 563,00              | <b>421,00</b> |
| 0,32          | 30         | 0,25            | 1  | <b>31019091S413</b> | 608,00              | <b>455,00</b> |
| 0,32          | 30         | 1,00            | 1  | <b>31019091S213</b> | 608,00              | <b>455,00</b> |

Weitere Säulenabmessungen auf Anfrage.

## 13 Agilent GC-Säulen für flüchtige Substanzen - DB-624

- Speziell ausgelegt für die Analyse flüchtiger Umweltschadstoffe und Restlösemittel.
- Keine Säulenabkühlung erforderlich für U.S. EPA Methode 502.2.
- Hervorragend geeignet für U.S. EPA Methoden: 501.3, 502.2, 503.1, 524.2, 601, 602, 8010, 8015, 8020, 8240, 8260 und USP 467.
- Ausgezeichnete Inertheit, geeignet zur Analyse aktiver Verbindungen.
- Gebunden und quervernetzt.
- Mit Lösungsmittel spülbar.
- Identischer Ersatz für HP-624.
- Gleichwertig mit USP Phase G43.
- Temperaturbereich: - 20 bis + 260 °C.
- Korb 7".

| Innen-Ø<br>mm | Länge<br>m | Filmdicke<br>µm | VE | Best.-Nr.         | Katalogpreis<br>EUR | Aktion<br>EUR |
|---------------|------------|-----------------|----|-------------------|---------------------|---------------|
| 0,25          | 30         | 1,40            | 1  | <b>3201221334</b> | 536,00              | <b>401,00</b> |
| 0,25          | 60         | 1,40            | 1  | <b>3201221364</b> | 900,00              | <b>673,00</b> |
| 0,32          | 30         | 1,80            | 1  | <b>3201231334</b> | 596,00              | <b>446,00</b> |
| 0,32          | 60         | 1,80            | 1  | <b>3201231364</b> | 999,00              | <b>747,00</b> |

Weitere Säulenabmessungen auf Anfrage.

# Crimper



## 14 Agilent Elektronische Bördel- und Öffnungszangen

Elektronische Bördelzangen sind das ideale Werkzeug, wenn eine große Anzahl an Probenflaschen mit einem Bördelverschluss verschlossen oder geöffnet werden muss. Alle elektronischen Bördelzangen werden inkl. länderspezifischem Netzkabel, einem Benutzerhandbuch und einer Anleitung geliefert.

- Reduzierter Kraftaufwand für schnelles Arbeiten.
- Lithiumionbatterie: erhöhte Anzahl an Kappen kann mit einer Batterieladung geöffnet und geschlossen werden (hält 3 x länger).

- Reduzierte Belastung der Hand: geringeres Gewicht erfordert weniger Kraftaufwand.
- Verbessertes Stromsignal: deutliche Anzeige, wenn die Batterie neu geladen werden muss.
- Einfaches Arbeiten mit der rechten oder linken Hand. Das Display ist auf dem Gerät.
- Effizienteres Laden: kein Überhitzen während Aufladung.
- Erweiterte Leistungsfähigkeit: längere Lebensdauer des Motors.

ab €  
**504,-**

| Typ  | VE | Best.-Nr.          | Katalogpreis EUR | Aktion EUR    |
|--|----|--------------------|------------------|---------------|
| Elektronische Bördelzange für 11 mm Bördelkappen   | 1  | <b>31051903188</b> | 682,00           | <b>504,00</b> |
| Elektronische Bördelzange für 20 mm Bördelkappen   | 1  | <b>31051903189</b> | 699,00           | <b>517,00</b> |
| Elektronische Öffnungszange für 11 mm Bördelkappen | 1  | <b>31051903190</b> | 699,00           | <b>517,00</b> |
| Elektronische Öffnungszange für 20 mm Bördelkappen | 1  | <b>31051903191</b> | 699,00           | <b>517,00</b> |
| 6,4 V Ersatz-Lithiumionbatterie                    | 1  | <b>31051903192</b> | 112,00           | <b>82,00</b>  |

10



## 15 Agilent Ergonomische manuelle Bördel- und Öffnungszangen

Die neuen Bördel- und Öffnungszangen zeichnen sich durch das ergonomische Design besonders aus. Sie sind einfach in der Handhabung und 25 bis 30 % leichter als

herkömmliche Zangen. Farbliche Kennzeichnung zwischen Bördel- (blau) und Öffnungszange (orange).

ab €  
**146,-**



| Typ  | VE | Best.-Nr.          | Katalogpreis EUR | Aktion EUR    |
|--|----|--------------------|------------------|---------------|
| Ergonomische manuelle Bördelzange, 11 mm   | 1  | <b>31050404667</b> | 195,00           | <b>146,00</b> |
| Ergonomische manuelle Öffnungszange, 11 mm | 1  | <b>31050404668</b> | 240,00           | <b>180,00</b> |
| Ergonomische manuelle Bördelzange, 20 mm   | 1  | <b>31050404669</b> | 195,00           | <b>146,00</b> |
| Ergonomische manuelle Öffnungszange, 20 mm | 1  | <b>31050404671</b> | 240,00           | <b>180,00</b> |

# FoodALYT



## FoodALYT Photometer

Mit der OMNILAB-Produktlinie FoodALYT bieten wir Ihnen erfahrene und praxistaugliche Systeme für die Lebensmittelanalytik. Durch die kontinuierliche Weiterentwicklung und den Ausbau des Portfolios können Sie darauf vertrauen, dass die Analysensysteme immer den neuesten Anforderungen in Ihrem Labor entsprechen. Zu unseren aktuellen Highlights zählen insbesondere die neuen FoodALYT Photometer:

Die leistungsstarken und flexiblen Photometer decken alle Anwendungen aus dem Bereich der UV / VIS Photometrie mit Wellenlängen von

190 bis 1.100 nm ab und eignen sich somit für die täglichen Analysen im Labor. Es sind bereits viele Methoden in den Geräten vorprogrammiert (z. B. aus dem Bereich der DNA und Proteinanalytik). Zusätzlich lassen sich intern über 90 eigene Methoden speichern.

Die FoodALYT Photometer zeichnen sich insbesondere durch die hohe Flexibilität, Robustheit, Anwenderfreundlichkeit und ein ausgezeichnetes Preis-Leistungs-Verhältnis aus.

- **Kompakt und leicht zu transportieren.**
- **Flexibler Datenexport über Bluetooth, SD-Card, USB oder integrierten Drucker.**
- **Geringe Wartungskosten.**
- **3 Jahre Garantie auf die Xenon-Lichtquelle.**

**NEU**

**Flexibel. Verlässlich. Persönlich.**

# Mehr Informationen?

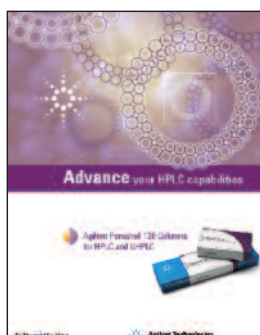
Weitere aktuelle Broschüren und Kataloge aus dem Bereich Chromatographie erhalten Sie unter Tel. 0421 / 175 99-352 oder unter [ocs@omnilab.de](mailto:ocs@omnilab.de)



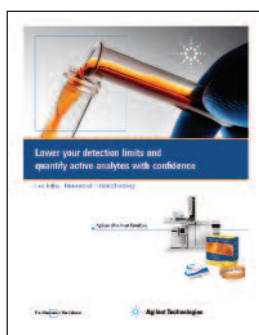
Auswahlkatalog GC Säulen



Auswahlkatalog HPLC Säulen



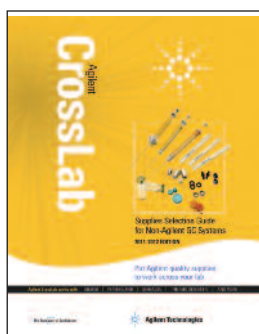
Auswahlkatalog Poroshell Säulen



Auswahlkatalog Ultra Inert



Auswahlkatalog QuEChERS



Auswahlkatalog CrossLab



Auswahlkatalog BioHPLC-Säulen



Agilent Katalog 2011

 **OMNILAB**

**30989 Gehrden / Hannover**  
Elbingeröder Straße 1  
Telefon 0 51 08 / 91 67-0

**22143 Hamburg**  
Neuer Hötigbaum 30  
Telefon 0 40 / 65 90 95-0

## VERTRIEBSBÜROS

**Berlin**  
Telefon 0 33 22 / 20 24 69

**Braunschweig**  
Telefon 0 53 08 / 69 38 64

**Essen**  
Telefon 02 01 / 105 46 34

**Magdeburg**  
Telefon 03 92 92 / 6 56 51

**Münster**  
Telefon 0 49 53 / 92 34 24

**Osnabrück**  
Telefon 01 60 / 90 68 32 51

**Nürnberg**  
Telefon 0 89 / 6 92 57 18

**Rostock**  
Telefon 03 84 55 / 2 23 29

**Ulm**  
Telefon 0 89 / 6 92 57 18

**Schubert & Weiss OMNILAB**  
**81547 München**  
Fromundstraße 34  
Telefon 0 89 / 6 92 57 18

**OMNILAB-KRANNICH**  
**37079 Göttingen**  
Elliehäuser Weg 17  
Telefon 05 51 / 6 94 02-0

**OMNILAB baltic**  
**LV-1002, Riga / Lettland**  
Maza Nometnu iela 45A  
Telefon +371 6767 0510

**OMNILAB Laboratuvar**  
**Malzemeleri San. ve Tic. Ltd. Şti.**  
**34676 Istanbul / Turkey**  
Burhaniye Mah.  
Abdullah a Cad. No: 60 / 2-2  
Telefon +90 216 / 422 11 00

 **OMNILAB**

Robert-Hooke-Straße 8 · 28359 Bremen · Telefon 04 21 / 1 75 99-352

[www.omnilab.de](http://www.omnilab.de) · [ocs@omnilab.de](mailto:ocs@omnilab.de)

**Flexibel. Verlässlich. Persönlich.**