



2nd Generation Feedstock – 1st Class Consumables

Meet your own sustainability targets with Eppendorf Tubes®, Tips, and Plates BioBased

Biokunststoffe werden aus pflanzlichen Rohstoffen wie Zuckerrohr, Mais, Kartoffeln oder Weizen hergestellt. Sie sind Biokunststoffe der 1. Generation und eine gute Alternative zu erdölbasierten Kunststoffen. Kritisiert wird, dass der Anbau landwirtschaftliche Flächen beansprucht, die für den Anbau von Nahrungsmitteln benötigt werden. Biokunststoffe der 2. Generation hingegen nutzen Abfall- und Nebenprodukte der Lebensmittelindustrie wie Alt Speiseöl und Pflanzenreste, um Erdöl zu ersetzen und dienen als Ausgangsmaterial für Eppendorf-Polymere. Weitere Details finden Sie in der Infografik!

»ISCC PLUS« Zertifizierung

ISCC PLUS (International Sustainability & Carbon Certification) ist ein globales Zertifizierungsprogramm für Kreislaufwirtschaft und Bioökonomie. Die Zertifizierung ermöglicht die Rückverfolgbarkeit entlang der gesamten Lieferkette.

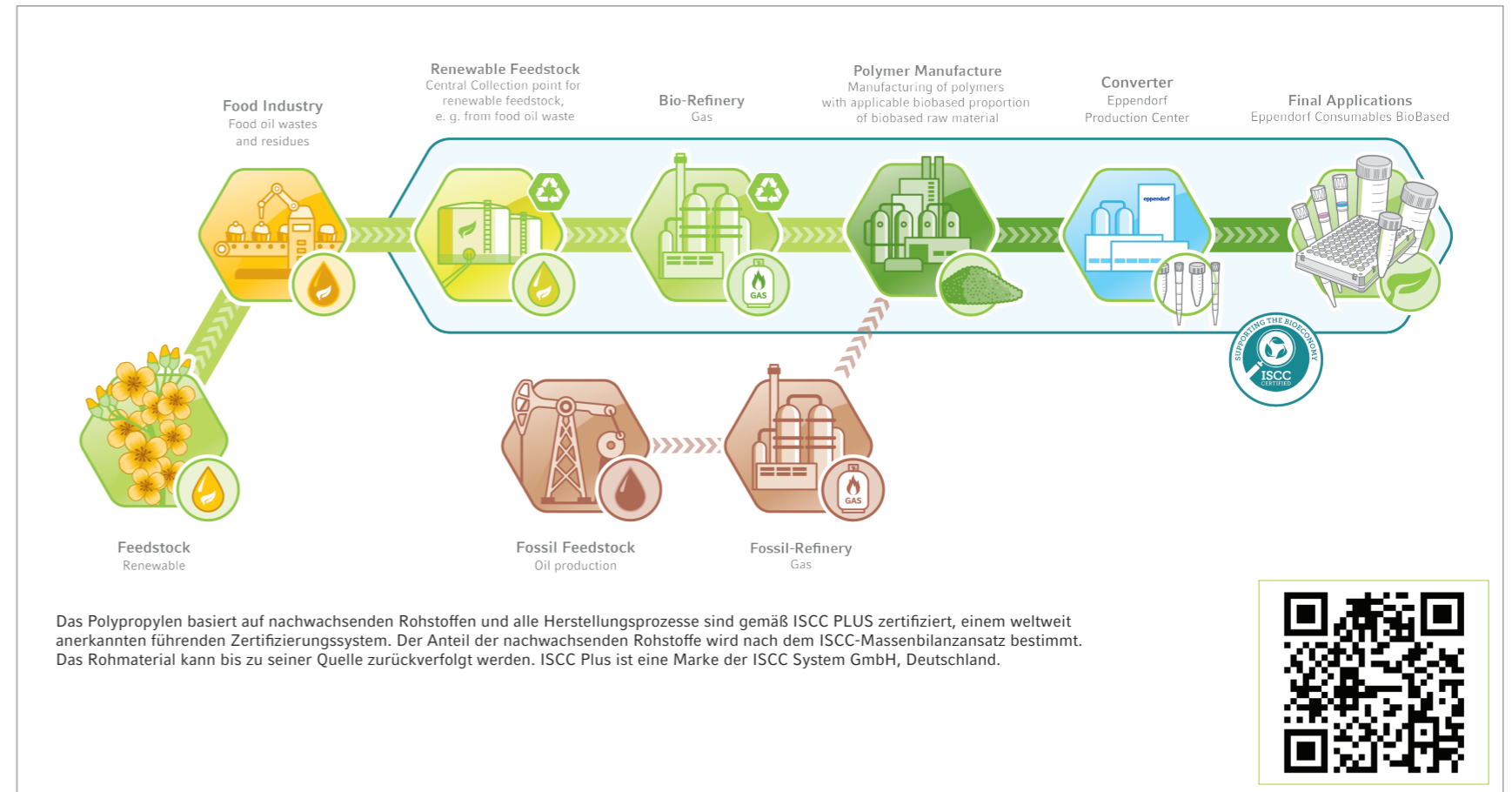


> ISCC PLUS bietet Marktteilnehmern und Produzenten aus der Lebens- und Futtermittel-, Chemie-, Pharma- und Biokunststoffindustrie an Nachhaltigkeitszertifikate zu erwerben. Mit einer ISCC PLUS-Zertifizierung stellen die Unternehmen sicher, dass die gesamte Lieferkette von der Landwirtschaft bis zum fertigen Endprodukt auditiert wurde. Die Zertifizierung gilt auch für Produkte, die aus Abfällen, Reststoffen und wiederverwertbaren Materialien.

> ISCC unterstützt den Übergang zu einer Kreislaufwirtschaft und Bioökonomie und bringt viele Vorteile für Unternehmen und die Umwelt, wie z.B.:

- Rückverfolgbarkeit über die gesamte Lieferkette
- Nachweis der Identität von Rohstoffen
- Klare und von Dritten geprüfte Informationen
- Stärkung des Verbrauchervertrauens durch ein unabhängiges Zertifizierungssystem

Mehr Informationen: www.iscc-system.org



Eppendorf Tubes® BioBased, 5 — 50 mL

Diese Tubes bestehen zu mindestens 90 % aus biobasiertem Kunststoff und entkoppeln Einwegverbrauchsmaterialien von fossilen Ressourcen, ohne die Produktqualität oder Versuchsergebnisse zu beeinträchtigen.

- > Präzise Abmessungen ermöglichen maximale Kompatibilität mit Zentrifugen, Mixern und Schüttlern
- > Entwickelt für ergonomische Handhabung und minimiertes Kontaminationsrisiko
- > Rückverfolgbarkeit entlang der gesamten Lieferkette durch ISCC PLUS und ACT® Zertifizierung — durchgeführt von My Green Lab®

(1) Die Schraubverschlüsse sind aus fossilem Material



ep Dualfilter T.I.P.S.® BioBased

Die neuen biobasierten Pipettenspitzen in Reloads bieten Volumina von 10 µL bis 1.250 µL. Sie sind umweltfreundlich verpackt, ermöglichen eine sichere Entnahme, verhindern Kontaminationen und sind einfach zu handhaben.

- > Tip Material⁽²⁾ aus 100 % biobasiertem Polypropylen
- > Bis zu 54 % weniger Kunststoff und bis zu 30 % weniger Abfall im Vergleich zu Racks, abhängig vom Spitzenvolumen.
- > Zum Nachfüllen der ep.T.I.P.S.® Box 2.0 mit zertifizierter Sterilität gemäß DIN EN ISO 11607 und DIN EN 868-2-10.

(2) Der Filter ist nicht aus biobasiertem Polymer hergestellt.

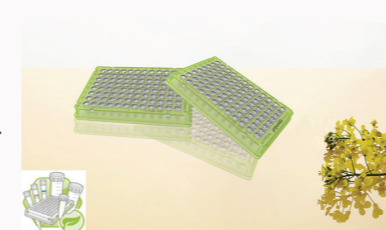


Eppendorf twin.tec® PCR Plates BioBased

Die neuen PCR-Platten BioBased bestehen zu mindestens 86 % aus nachwachsenden Rohstoffen⁽³⁾. Sie können ohne erneute Validierung von den twin.tec PCR-Platten auf diese umweltfreundlichere Option umsteigen und so Ihren CO₂-Fußabdruck reduzieren. Ein einfacher Weg zur Verbesserung der Nachhaltigkeit.

- > Hergestellt aus biobasiertem Kunststoff
- > Externe internationale Zertifizierung nachhaltiger Aspekte

(3) Der Anteil an erneuerbaren Materialien beträgt 100 % für die Polypropylenwells und 77 % für den Polycarbonatrahmen.



»ACT« Zertifizierung

Unabhängige Validierung

My Green Lab® bietet unabhängige Validierung und zertifiziert Laborprodukte mit dem »ACT – The Environmental Impact Factor Label« als Drittorganisation. Eppendorf verfügt mittlerweile über eine wachsende Anzahl von ACT-validierten und zertifizierten Produkten, z. B. verschiedene Spitzen, Röhrchen, ULT-Gefriergeräte, Pipetten und weitere.

mehr Informationen: <https://actdatabase.mygreenlab.org>

»Das ACT Label wurde entwickelt, um den Bedarf von Wissenschaftlern und Einkaufsspezialisten nach klaren, von Dritten und unabhängig überprüften Informationen über die Umweltauswirkungen von Laborprodukten zu decken. Durch Betonung von Verantwortung (Accountability), Konsistenz (Consistency) und Transparenz (Transparency) in Bezug auf Herstellung, Energie- und Wasserverbrauch, Verpackung und Entsorgung erleichtert ACT die Auswahl nachhaltigerer Produkte.«

Mehr Informationen: <https://act.mygreenlab.org>



ACT. The Environmental Impact Factor Label		Eppendorf Tubes® BioBased 25 mL sterile	
Environmental Impact Scale	10	Environmental Impact Scale	10
Manufacturing		Manufacturing Impact Reduction	1.0
Renewable Energy Use	Yes	Renewable Energy Use	1.0
Responsible Chemical Management	1.0	Responsible Chemical Management	1.0
Shipping Impact	8.7	Shipping Impact	8.7
Product Content	1.0	Product Content	1.0
		Energy Consumption (kWh/day)	N/A
		Water Consumption (gallons/day)	N/A
		Carbon Footprint	10.0
		Other Environmental Impacts	4.2

Fossilbasierte Spitzen, Tubes und Platten und ihre biobasierten Alternativen

Material	Beschreibung	Preis EUR
epT.I.P.S.[®] Racks, Biopur		
0030075226	0.1-20µL, 480 tips	64,80 €
0030075234	2-200µL, 480 tips	60,30 €
0030075242	20-300µL, 480 tips	60,30 €
0030075250	50-1000µL, 480 tips	60,30 €
0030075269	50-1250µL, 480 tips	60,30 €
0030075277	50-1250µL L, 480 tips	60,30 €
epDualfilter T.I.P.S.[®], PCR clean		
0030078519	0.1-10µL M, 960 tips	195,00 €
0030078527	0.5-20µL L, 960 tips	187,00 €
0030078535	2-20µL, 960 tips	187,00 €
0030078543	2-100µL PCRSter 960 tips	187,00 €
0030078551	2-200µL, 960 tips	187,00 €
0030078560	20-300µL, 960 tips	187,00 €
0030078578	50-1000µL, 960 tips	202,00 €
0030078594	50-1250µL L, 480 tips	104,00 €
epDualfilter T.I.P.S.[®] SealMax[®], PCR clean		
0030078705	0.5-20µL L, 960 tips	193,00 €
0030078713	2-100µL PCRSter 960 tips	193,00 €
0030078721	2-200µL, 960 tips	200,00 €
0030078730	20-300µL, 960 tips	193,00 €
0030078748	50-1000µL, 960 tips	209,00 €
Eppendorf Tubes[®], steril		
0030122321	5.0 mL, 200 pcs	73,30 €
0030122151	Conical Tubes 15, 500 pcs	171,00 €
0030122437	Conical Tubes 25, 200 pcs	79,30 €
0030122178	Conical Tubes 50, 500 pcs	205,00 €
Eppendorf twin.tec[®] PCR Plates, 96 well, 25 pcs		
0030129768	skirted clear, 150 µL	147,00 €
0030128664	skirted green, 150 µL	147,00 €
0030129822	skirted clear, 150 µL, LoBind	178,00 €
0030128575	semi-skirted clear, 250 µL	147,00 €
0030129504	semi-skirted clear, 250 µL, LoBind	178,00 €
Eppendorf twin.tec[®] PCR Plates, 384 well, 25 pcs		
0030128508	skirted clear, 45 µL	219,00 €
0030129547	skirted clear, 45 µL, LoBind	273,00 €

Material	Beschreibung	Preis EUR
epT.I.P.S.[®] Reloads BioBased, Biopur		
0030075420	0.1-20µL, 480 tips	63,10 €
0030075439	2-200µL, 480 tips	58,80 €
0030075447	20-300µL, 480 tips	58,80 €
0030075455	50-1000µL, 480 tips	58,80 €
0030075463	50-1250µL, 480 tips	58,80 €
0030075471	50-1250µL L, 480 tips	58,80 €
epDualfilter T.I.P.S.[®] BioBased, PCR clean		
0030081030	0.1-10µL M, 960 tips	190,00 €
0030081048	0.5-20µL L, 960 tips	183,00 €
0030081056	2-20µL, 960 tips	183,00 €
0030081064	2-100µL PCRSter 960 tips	183,00 €
0030081072	2-200µL, 960 tips	183,00 €
0030081080	20-300µL, 960 tips	183,00 €
0030081099	50-1000µL, 960 tips	197,00 €
0030081102	50-1250µL L, 960 tips	197,00 €
epDualfilter T.I.P.S.[®] SealMax[®] BioBased, PCR clean		
0030081234	0.5-20µL L, 960 tips	188,00 €
0030081242	2-100µL PCRSter 960 tips	188,00 €
0030081250	2-200µL, 960 tips	195,00 €
0030081269	20-300µL, 960 tips	188,00 €
0030081277	50-1000µL, 960 tips	204,00 €
Eppendorf Tubes[®] BioBased, steril		
0030122518	5.0 mL, 200 pcs	75,50 €
0030122526	Conical Tubes 15, 500 pcs	176,10 €
0030122534	Conical Tubes 25, 200 pcs	81,70 €
0030122542	Conical Tubes 50, 500 pcs	211,20 €
Eppendorf twin.tec[®] PCR Plates BioBased, 96 well, 25 pcs		
0030129849	skirted clear, 150 µL	157,00 €
0030129857	skirted green, 150 µL	157,00 €
0030531086	skirted clear, 150 µL, LoBind	172,00 €
0030531043	semi-skirted clear, 250 µL	147,00 €
0030531060	semi-skirted clear, 250 µL, LoBind	178,00 €
Eppendorf twin.tec[®] PCR Plates BioBased, 384 well, 25 pcs		
0030531051	skirted clear, 45 µL	219,00 €
0030531078	skirted clear, 45 µL, LoBind	273,00 €

Unverbindliche Preisempfehlung des Herstellers 2024.
Alle Preise zzgl. USt. Technische Änderungen vorbehalten.

www.eppendorf.com/BioBased

ACT[®], is a registered trademark of My Green Lab, USA.
My Green Lab[®] is a registered trademark of My Green Lab, USA.
ISCC Plus is a logo from ISCC System GmbH, Germany.

Eppendorf[®], the Eppendorf Brand Design and Eppendorf Tubes[®] epT.I.P.S.[®], ep Dualfilter T.I.P.S.[®], SealMax[®] and Eppendorf twin.tec[®] are registered trademarks of Eppendorf SE, Germany. All rights reserved, including graphics and images. Copyright © 2024 by Eppendorf SE.

OMNILAB-LABORZENTRUM GmbH & Co. KG
Robert-Hooke-Str. 8
28359 Bremen

Telefon: +49421175990
Telefax: +4942117599300

E-Mail: bestellwesen@omnilab.de